



2015-2016

**SERVEIS A LA CIUTADANIA
ÀREA D'ENSENYAMENT**

TEL. 972 25 01 65

plaeducatiuentorn@castello.cat

<http://pee.castello.cat>



Ajuntament de
la Comtal Vila de
CASTELLÓ D'EMPÚRIES



ÈXIT ESCOLAR

TALLERS DE SUPORT A LA TASCA ESCOLAR

Descripció: Activitat de suport a la tasca escolar fora de l'horari lectiu amb la finalitat de reforçar el procés d'aprenentatges escolar, afavorir la integració a l'escola i prevenir l'absentisme i el fracàs escolar.

El servei va destinat especialment a aquells nens i nenes amb dificultats d'aprenentatge i/o amb dificultats econòmiques o socials.

Funcionant: El reforç escolar es durà a terme a través de:

Càritas

Adreçat a: alumnat de primària

Dates: al llarg del curs escolar

Lloc: Local Parroquial de Càritas

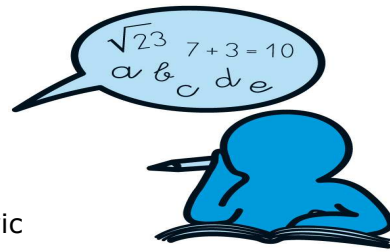
Centre Obert Puigmal

Adreçat a: alumnat de primària i de secundària

Dates: al llarg del curs escolar

Lloc: Centre de Serveis d'Empuriabrava/Centre Cívic

Amb la col·laboració de: AJAC



AULA TALLER

Descripció: Els nois i noies de l'Aula Taller col·laboren amb l'elaboració de material en motiu d'alguna festivitat del municipi.

Funcionament:

Adreçat a: alumnat de secundària

Dates: al llarg del curs

Horari: dins de l'horari lectiu

Lloc: aula taller de l'INS Castelló d'Empúries

CONTE PER RELLEUS

Descripció: Activitat d'animació lectora adreçada als alumnes de 4t de primària de les escoles del municipi, amb la col·laboració de l'escriptora Mariona Masferrer. El projecte consta de dues parts, una de lectura i una d'escriptura, d'una durada de tres mesos cadascuna. La part d'escriptura tracta de la creació d'un conte redactat conjuntament entre l'alumnat de 4t de les escoles del municipi a partir d'una trama que l'escriptora els proposa.

Funcionament:



Adreçat a: alumnat de 4t de primària

Dates: al llarg del curs

Horari: dins l'horari lectiu

Lloc: centres de primària

PADRINS LECTORS

Descripció: Els alumnes del SIN Empuriabrava faran de padrins lectors dels nens i nenes de cycle inicial de l'Escola El Briel.

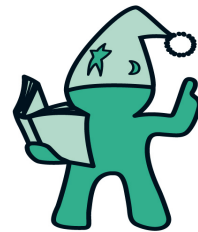
Funcionament:

Adreçat a: alumnat primària i secundària

Dates: al llarg del curs

Horari: dins l'horari lectiu

Lloc: centres de primària



RECOMANEM UN LLIBRE A CASTELLÓ: UN JOVE, UN LLIBRE

Descripció: Activitat adreçada a l'alumnat de secundària de l'INS Castelló d'Empúries que consisteix en què cada alumne prepari una ressenya d'un llibre que per algun motiu o altre li ha agradat. Les ressenyes s'exposen durant la setmana de Sant Jordi en els aparadors d'algunes botigues del nucli antic de Castelló, a la Biblioteca Ramon Bordas Estragués i a l'Ecomuseu Farinera, acompanyades del llibre, cedit per l'alumne.

Funcionament:

Adreçat a: alumnat de secundària

Dates: Sant Jordi

Horari: dins l'horari lectiu

Lloc: municipi

PROJECTES DE SERVEI COMUNITARI

Descripció: L' Impuls del servei comunitari per a l'alumnat de secundària obligatòria és una acció que vol promoure que els alumnes experimentin i protagonitzin accions de compromís cívic, aprenguin en l'exercici actiu de la ciutadania, i posin en joc els seus coneixements i capacitats al servei de la comunitat. *Cal concretar projecte d'enguany.*

Funcionament:



Adreçat a: alumnat de secundària

Dates: al llarg del curs

Horari: dins l'horari lectiu

Lloc: centres de secundària i Casal de la gent gran

CONTES EN ANGLÈS

Descripció: Els alumnes de l'INS Castelló van a l'escola Joana d'Empúries i a l'escola Ruiz Amado a representar i explicar contes en llengua anglesa.

Funcionament:

Adreçat a: alumnat de primària i secundària

Dates: a concretar

Horari: a concretar

Lloc: centre de primària

CONCURS PER A LA JOVENTUT DE L'ALT EMPORDÀ ÒMNIUM CULTURAL

Descripció: Es tracta de la participació de l'alumnat de primària en el concurs que organitza l'Òmnium Cultural, concretament, el premi de recitació.

Funcionament:

Adreçat a: alumnat de primària

Dates: a concretar

Horari: a concretar

Lloc: Sala Gòtica de l'Ajuntament i Convent de Santa Clara

TASTETS DE PROFESSIONS

Descripció: Tallers adreçats a l'alumnat de secundària per apropar-se al món laboral (educador infantil, jardiner, fuster, educador social, etc).

Funcionament:

Adreçat a: alumnat de 3r i 4t d'ESO

Dates: 2n i 3r trimestre

Horari: tardes

Lloc: Diferents punts del municipi

JORNADES D'EMPRENEDORIA

Descripció: L'objectiu és organitzar unes jornades per promoure el talent emprenedor entre els nois i les noies amb la col·laboració del Centre Emprèn



(Centre d'empresa, formació i ocupació de Castelló d'Empúries). Informar, impulsar i fomentar valors i competències que ajudin l'alumnat a afrontar, amb garanties d'èxit, el seu futur professional.

Funcionament:

Adreçat a: alumnat de 4t d'ESO

Dates: 2n i 3r trimestre

Horari: a concretar

Lloc: Centre Emprèn

LLEURE I ESPORT

TROBADES ESPORTIVES

Descripció: L'Àrea d'esports de l'ajuntament amb la col·laboració dels mestres d'educació física dels centres educatius, clubs i entitats esportives del municipi i empreses privades organitzaran diferents activitats esportives: Cros Castelló, cursa d'orientació, trobada ultimate frisbee, rodajoc.

Funcionament:

Adreçat a: tot l'alumnat

Dates: a concretar

Horari: a concretar

Lloc: diferents indrets del municipi

RODAJOC

Descripció: Jornada matinal esportiva organitzada pel Consell Esportiu de l'Alt Empordà i el Serveis d'Esports del Consell Comarcal, amb la participació dels alumnes de 4rt de primària dels centres d'ensenyament de Castelló d'Empúries i zona educativa, i amb la col·laboració dels mestres d'educació física de la zona i l'alumnat de 4t d'ESO del SIN a Empuriabrava com a dinamitzadors/monitors.

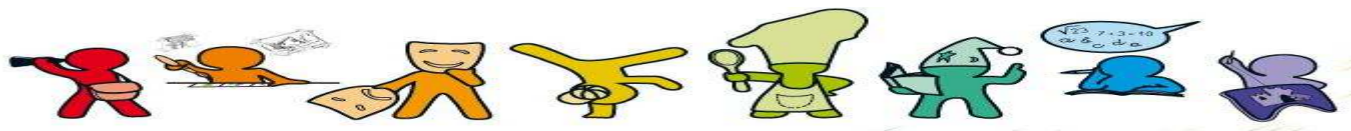
Funcionament:

Adreçat a: alumnat de 4t de primària

Dates: març

Horari: jornada matinal

Lloc: diferents indrets del municipi



PATIS OBERTS

Descripció: Obertura dels patis de les escoles del municipi fora de l'horari escolar perquè els infants, els joves i les seves famílies puguin fer-ne un ús lúdic. L'activitat té com a objectiu oferir un espai per gaudir del temps d'oci i d'esbarjo, amb la possibilitat de participar en activitats esportives dirigides dins d'aquest espai.

Funcionament:

Adreçat a: infants, joves i famílies

Dates: setmanes de jornada intensiva escolar, mes de juny

Horari: tardes, de 16 h a 19 h

Lloc: ESC El Bruel

NEDA A L'ESCOLA

Descripció: "Neda a l'escola" és un programa de la Diputació d'adquisició i/o desenvolupament de les habilitats motrius bàsiques en el medi aquàtic, adreçat als alumnes d'educació primària.

Funcionament:

Adreçat a: alumnat de 3r de primària

Dates: 2n i 3r trimestre

Horari: dins l'horari lectiu

Lloc: Piscina de Roses

CASAL PUIGMAL

Descripció: El Casal Puigmal és una actuació dins del Centre Obert Puigmal que es durà a terme els dissabtes a la tarda a Empuriabrava. Es duran a terme diferents activitats lúdiques com sortides, tallers, jocs, mitjançant una metodologia activa i participativa.

Funcionament:

Adreçat a: alumnat de primària

Dates: dissabtes del 3r trimestre

Horari: de 15 a 18 h

Lloc: ESC El Bruel



CASAL AVENTURA'T

Descripció: Aventura't és una actuació que s'emmarca dins del Centre Obert Puigmal. És un casal de joves d'edats compreses entre 12 i 16 anys que es durà a terme durant els mesos d'estiu a Empuriabrava.

Funcionament:

Adreçat a: alumnat de secundària

Dates: juliol

Horari: matins



AEIG XOTS

Descripció: L'AEiG XOTS és un agrupament de Minyons Escoltes i Guies de Catalunya. El formen un grup de joves de Castelló d'Empúries i treballen per a l'educació en el lleure dels nens, nenes i joves, i els ofereix créixer i aprendre mitjançant el mètode escolta i guia. L'equip responsable de l'agrupament està integrat per persones voluntàries que, amb il·lusió i compromís, organitzen les activitats del cau i elaboren el projecte educatiu del curs.

Funcionament:

Adreçat a: infants i joves

Dates: al llarg del curs

Horari: de 16 a 18 h

Lloc: plaça dels Homes

Contacte: aeig.xots@gmail.com

ENTORN

DANSES CATALANES

Descripció: Representació de danses catalanes tradicionals dins la setmana cultural, organitzada per les escoles, amb la col·laboració de l'Esbart Dansaire de Castelló d'Empúries i adreçades als alumnes de 5è de primària.

Funcionament:

Adreçat a: alumnat de 5è de primària

Dates: setmana de Sant Jordi

Horari: dins l'horari lectiu



Lloc: centres de primària i plaça de la Basílica

CONCUS DIBUIX SANT JORDI

Descripció: Concurs de dibuix per il·lustrar el cartell de Sant Jordi 2016.

Funcionament:

Adreçat a: alumnat de 2n de primària

Dates: setmana de Sant Jordi

Horari: dins l'horari lectiu

Lloc: centres de primària i plaça de la Basílica

CANTATA DE NADAL

Descripció: Preparació d'una cantata de nadalles amb la col·laboració de l'alumnat i l'equip docent de tots els centres de Primària i Secundària per representar-la el dia 18 de desembre, dins de les activitats de Nadal que organitza l'Ajuntament.

Funcionament:

Adreçat a: alumnat de primària i secundària

Dates: 18 de desembre

Horari: a les 12'30h

Lloc: centres de primària i plaça de la Basílica

Col·labora: Escola de Música

DECOREM EL MUNICIPI PER NADAL

Descripció: Participació de l'alumnat dels centres de primària en la decoració del municipi. Cada escola triarà un nivell educatiu que realitzarà una manualitat nadalenca. Amb la col·laboració de l'ajuntament, penjaran els seus treballs en els diferents espais del municipi.

Funcionament:

Adreçat a: alumnat de primària

Dates: desembre

Horari: dins l'horari lectiu

Lloc: centres de primària i municipi



CONEIXEM ELS GEGANTS DE CASTELLÓ

Descripció: Coneixem els gegants de Castelló. Visita dels escolars d'educació infantil als gegants de Castelló d'Empúries.



Funcionament:

Adreçat a: alumnat d'educació infantil (Escola El Bruel)

Dates: Diada de Sant Jordi

Horari: dins l'horari lectiu

Lloc: centre històric

CAMPANYA DE SALUT, RISC 0

Descripció: Tallers de prevenció dirigits als alumnes d'ESO dels instituts del municipi. Les xerrades i els tallers tindran la finalitat d'educar les habilitats socials dels joves, prevenir el consum d'alcohol, tabac, estimulants i altres addicions, així com els hàbits saludables durant les festes.

Funcionament:

Adreçat a: alumnat de secundària

Dates: a concretar

Horari: dins l'horari lectiu

Lloc: centres de secundària

CANTÀNIA

Descripció: Cantània és una activitat amb diferents fases d'actuació: sessions de formació amb el professorat, treball del professorat a la seva aula i concerts finals interpretats per l'alumnat inscrit. Durant tot el curs escolar es treballa tant des de l'organització com des de l'escola. L'objectiu és organitzar un acte per als alumnes que, per les característiques globals pensades exclusivament per a ells, per la qualitat i per la implicació personal i col·lectiva en l'acte, es converteixi en una vivència musical important i inoblidable per a tots.

Funcionament:

Adreçat a: alumnat de primària

Dates: 3r trimestre

Horari: dins l'horari lectiu

Lloc: centres de primària i municipi

AULA DE TEATRE "TA-TXAAAN"

Descripció: Aula de teatre per a infants i joves de 4 a 18 anys.

Funcionament:

Adreçat a: alumnat de primària i secundària



Dates: tot el curs

Horari: tardes

Lloc: el Paller Inkiet

FAMÍLIA

TALLERS D'ALFABETITZACIÓ

Descripció: Activitat de formació bàsica dirigida als pares i mares de la mainada nouvinguda i a la població en general.

Funcionament:

Adreçat a: famílies

Dates: de gener a maig

Horari: matins

Lloc: Centre de Serveis del Puigmal i convent de Santa Clara

SUPORT A LES FAMÍLIES NOUVINGUDES EN ELS PROCESSOS DE PREINSCRIPCIÓ ALS CENTRES EDUCATIUS

Descripció: Participació activa en els processos de preinscripció i matriculació de 2016. Coordinació amb les famílies, els Serveis Socials, EAP i Centres Educatius.

PREVENCIÓ DE L'ABSENTISME ESCOLAR

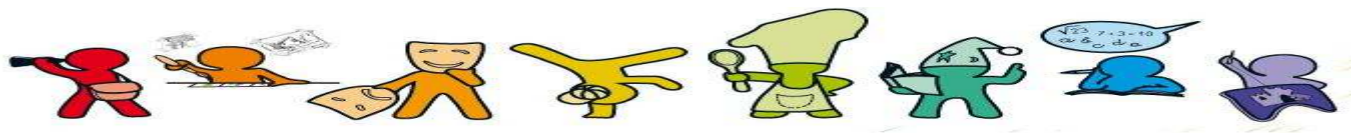
Descripció: Activar el protocol d'absentisme escolar amb el suport i la coordinació dels centres educatius, tècnics de l'ajuntament, EAP, SBAS, Policia Municipal, Mossos d'Esquadra i Departament d'Ensenyament.

FIRA DE LLIBRES DE TEXT I MATERIAL ESCOLAR DE 2A MÀ

Descripció: L'objectiu principal és facilitar a les famílies un espai per poder trobar el que els faci falta, o senzillament poder donar aquell material que ja no els cal.

Es pot intercanviar, donar, comprar i vendre llibres de text, bates, carpetes, motxilles, peces de roba esportiva, instruments musicals, etc.

La propera fira es durà a terme el mes de juny.



XERRADES PER A FAMÍLIES

Descripció: Nous serveis per a famílies: *Créixer en Família* (tallers per pares i mares amb fills de 0 a 3 anys) i *Servei Local d'Orientació Familiar* (xerrades, escola de pares i mares i espai virtual).