



2016-2017

**SERVEIS A LA CIUTADANIA
DEPARTAMENT D'ENSENYAMENT**

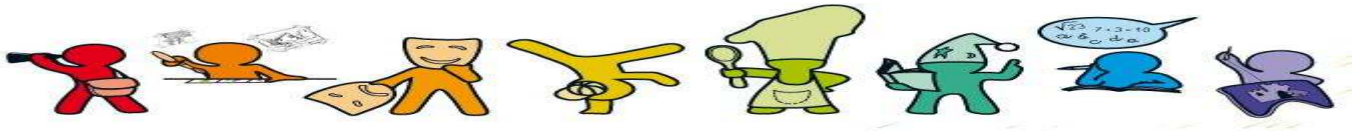
TEL. 972 25 01 65

plaeducatiuentorn@castello.cat

pee.castello.cat



Ajuntament de
la Comtal Vila de
CASTELLÓ D'EMPÚRIES



ÈXIT ESCOLAR
LLEURE I ESPORT
ENTORN
TEATRE
FAMÍLIA



ÈXIT ESCOLAR

PROJECTES SOCIOEDUCATIUS DE SUPORT ALS INFANTS

Descripció: Activitat de suport a la tasca escolar i a l'adquisició d'hàbits fora de l'horari lectiu amb la finalitat de reforçar el procés d'aprenentatges escolar, afavorir la integració a l'escola i prevenir l'absentisme i el fracàs escolar.

El servei va destinat especialment a aquells nens i nenes amb dificultats d'aprenentatge i/o amb dificultats econòmiques o socials.

Funcionant:

Càritas

Adreçat a: alumnat de primària

Dates: al llarg del curs escolar

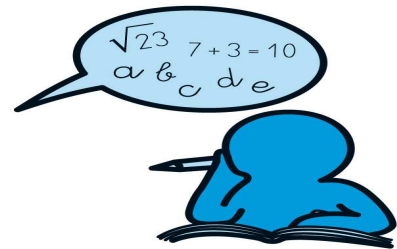
Lloc: Local Parroquial de Càritas

Centre Obert Puigmal

Adreçat a: alumnat de primària

Dates: al llarg del curs escolar

Lloc: Centre de Serveis d'Empuriabrava/Centre Cívic



TALLERS DE SUPORT A LA TASCA ESCOLAR

Descripció: Tallers de suport a la tasca escolar adreçats a l'alumnat de secundària fora de l'horari lectiu. Durant els mesos d'estiu també es realitzen els tallers amb especial atenció a l'alumnat que comença l'ESO, o alumnes de secundària amb matèries suspeses.

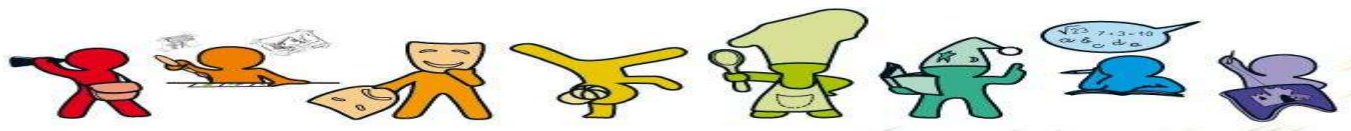
Funcionament:

Adreçat a: alumnat secundària

Dates: al llarg del curs escolar

Horari: tardes

Lloc: Aula de formació de Santa Clara, Centre de Serveis Puigmal i Centre Cívic d'Empuriabrava



PADRINS LECTORS

Descripció: Els alumnes del SIN Empuriabrava faran de padrins lectors dels nens i nenes de cycle inicial de l'Escola El Bruel, acompanyant-los amb l'aprenentatge i millora de la lectura.

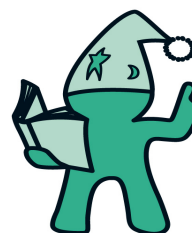
Funcionament:

Adreçat a: alumnat primària i secundària

Dates: al llarg del curs

Horari: dins l'horari lectiu

Lloc: ESC El Bruel



RECOMANEM UN LLIBRE A CASTELLÓ: UN JOVE, UN LLIBRE

Descripció: Activitat adreçada a l'alumnat de secundària de l'INS Castelló d'Empúries i el SIN a Empuriabrava, que consisteix en què cada alumne prepara una ressenya d'un llibre que per algun motiu o altre li ha agradat. Les ressenyes s'exposen durant la setmana de Sant Jordi en els aparadors d'algunes botigues del nucli antic de Castelló, a la Biblioteca Ramon Bordas Estragués i a l'Ecomuseu Farinera, acompanyades del llibre, cedit per l'alumne. Les ressenyes també s'inclouran a l'edició que es fa des de l'Ajuntament on hi ha la programació de les activitats de Sant Jordi del municipi.

Funcionament:

Adreçat a: alumnat de secundària

Dates: Sant Jordi

Horari: dins l'horari lectiu

Lloc: municipi

PROJECTES DE SERVEI COMUNITARI

Descripció: L'impuls del servei comunitari per a l'alumnat de secundària obligatòria és una acció que vol promoure que els alumnes experimentin i protagonitzin accions de compromís cívic, aprenguin en l'exercici actiu de la ciutadania, i posin en joc els seus coneixements i capacitats al servei de la comunitat. *Aquest curs els projectes en marxa són: Fem salut 0-99 ; Itinerari Ecomuseu Farinera.*

Funcionament:



Adreçat a: alumnat de secundària

Dates: al llarg del curs

Horari: dins l'horari lectiu

Lloc: centres de secundària; Casal de la gent gran; Ecomuseu Farinera

CONTES EN ANGLÈS

Descripció: Els alumnes de l'INS Castelló van a l'escola Joana d'Empúries i a l'escola Ruiz Amado a representar i explicar contes en llengua anglesa.

Funcionament:

Adreçat a: alumnat de primària i secundària

Dates: a concretar

Horari: dins l'horari lectiu

Lloc: centre de primària

CONCURS PER A LA JOVENTUT DE L'ALT EMPORDÀ ÒMNIUM CULTURAL

Descripció: Es tracta de la participació de l'alumnat de primària en el concurs que organitza l'Òmnium Cultural de l'Alt Empordà, concretament, el premi de recitació.

Funcionament:

Adreçat a: alumnat de primària

Dates: 17 de març

Horari: a partir de les 17 h

Lloc: Sala Gòtica de l'Ajuntament i Convent de Santa Clara

TASTETS DE PROFESSIONS

Descripció: Tallers adreçats a l'alumnat de secundària per apropar-se al món laboral (educador infantil, jardiner, fuster, educador social, etc). Hi haurà una sessió informativa a l'inici de l'activitat.

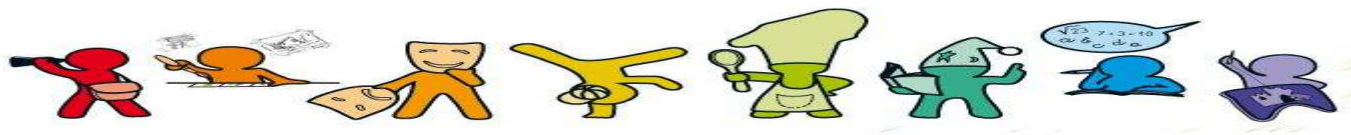
Funcionament:

Adreçat a: alumnat de 3r i 4t d'ESO

Dates: 2n i 3r trimestre

Horari: tardes

Lloc: diferents punts del municipi



CONEIX L'AUTOR "IAC, L'ÓS BRU"

Descripció: L'activitat tracta de la lectura d'un llibre "Iac, l'ós bru" i treball amb l'autor i l'il·lustrador del mateix. Va adreçada a l'alumnat de 5è de les tres escoles. El llibre el llegeixen a l'escola i la trobada amb l'autor tindrà lloc a la Biblioteca el proper 30 de novembre.

Funcionament:

Adreçat a: alumnat de 5è de primària

Data: 30 de novembre

Horari: dins l'horari lectiu

Lloc: Biblioteca Ramon Bordas i Estragués

LLEURE I ESPORT

RODAJOC

Descripció: Jornada matinal esportiva organitzada pel Consell Esportiu de l'Alt Empordà i el Serveis d'Esports del Consell Comarcal, amb la participació dels alumnes de 4rt de primària dels centres d'ensenyament de Castelló d'Empúries i zona educativa, i amb la col·laboració dels mestres d'educació física de la zona i l'alumnat de 4t d'ESO dels centres de secundària com a dinamitzadors/monitors.

Funcionament:

Adreçat a: alumnat de 4t de primària

Dates: 9 de març

Horari: dins l'horari lectiu

Lloc: Plaça de la Basílica i entorns

TARDES D'ESBARJO

Descripció: Dinamització de les tardes de jornada intensiva del mes de juny amb l'organització d'activitats de lleure i esportives a diferents indrets del municipi, amb la col·laboració de monitors voluntaris membres de les associacions de joves del municipi l'AEIG XOTS i l'AJAC.

Funcionament:

Adreçat a: infants, joves i famílies



Dates: del 5 al 21 de juny

Horari: tardes

Lloc: diferents punts del municipi

NEDA A L'ESCOLA

Descripció: "Neda a l'escola" és un programa de la Diputació d'adquisició i/o desenvolupament de les habilitats motrius bàsiques en el medi aquàtic, adreçat als alumnes d'educació primària.

Funcionament:

Adreçat a: alumnat de 3r de primària

Dates: 2n i 3r trimestre

Horari: dins l'horari lectiu

Lloc: Piscina de Roses

CASAL PUIGMAL

Descripció: El Casal Puigmal és una actuació dins del Centre Obert Puigmal que es durà a terme els dissabtes a la tarda a Empuriabrava. Es duran a terme diferents activitats lúdiques com sortides, tallers, jocs, mitjançant una metodologia activa i participativa.

Funcionament:

Adreçat a: alumnat de primària

Dates: del 25 de març al 29 d'abril

Horari: dissabte de 15 a 18 h

Lloc: ESC El Bruel



CAMPANYA D'ACTIVITATS D'ESTIU

Descripció: Dins la Campanya d'activitats d'estiu hi ha diferents activats de lleure adreçades a infants i joves del municipi: Casal d'estiu; Aventura't Jove; Casalets de juny i setembre. Totes les activitats tenen en compte un nombre de places destinades a infants i joves en risc d'exclusió social.

La Campanya es duu a terme conjuntament amb les associacions de joves del municipi: l'AEIG Xots i l'AJAC.

Funcionament:

Adreçat a: alumnat de primària i secundària

Dates: del 26 de juny al 8 de setembre



Horari: depèn de l'activitat

Lloc: diferents punts del municipi

ENTORN

CANTADA DE NADAL I FLASHMOB

Descripció: Preparació d'una cantada de nades i un flashmob amb la col·laboració de l'alumnat i l'equip docent de tots els centres de Primària i Secundària per representar-la el dia 18 de desembre, dins de les activitats de Nadal que organitza l'Ajuntament.

Funcionament:

Adreçat a: alumnat de primària i secundària

Dates: 18 de desembre (Pl.de la Basílica) i 27 de desembre (Pl de la Palmeres, Empuriabrava)

Horari: a les 17 h (Pl. Basílica) i a les 16 h (Pl. de les Palmeres, Empuriabrava)

Lloc: centres educatius i diferents indrets del municipi

Col·labora: Escola de Música

DECOREM EL MUNICIPI PER NADAL

Descripció: Participació de l'alumnat de 5è de primària en la decoració del municipi. Aquest any es realitzarà un taller a la Sala Municipal, dinamitzat per un tallerista. La manualitat consistirà en la fabricació d'unes tulipes fetes amb ampolles de plàstic. Aquestes, aniran penjades a dos arbres gegants situats un al Centre històric i a la carpa de Nadal d'Empuriabrava.

Funcionament:

Adreçat a: alumnat de primària

Dates: desembre

Horari: dins l'horari lectiu

Lloc: centres de primària i municipi





AULA TALLER

Descripció: Els nois i noies de l'Aula Taller col·laboren amb l'elaboració de material en motiu d'alguna festivitat del municipi. Aquest curs l'alumnat dóna suport amb la realització de material decoratiu de Nadal.

Funcionament:

Adreçat a: alumnat de secundària

Dates: 1r trimestre

Horari: dins de l'horari lectiu

Lloc: aula taller de l'INS Castelló d'Empúries

CONCUS DIBUIX SANT JORDI

Descripció: Concurs de dibuix per il·lustrar el cartell de Sant Jordi 2016.

Funcionament:

Adreçat a: alumnat de 2n de primària

Dates: setmana de Sant Jordi

Horari: dins l'horari lectiu

Lloc: centres de primària

DANSES CATALANES

Descripció: Representació de danses catalanes tradicionals dins la programació de Sant Jordi, organitzada per les escoles, amb la col·laboració de l'Esbart Dansaire de Castelló d'Empúries i adreçades als alumnes de 5è de primària.

Funcionament:

Adreçat a: alumnat de 5è de primària

Dates: 21 d'abril

Horari: dins l'horari lectiu

Lloc: centres de primària i plaça de la Basílica

CONEIXEM ELS GEGANTS DE CASTELLÓ

Descripció: Coneixem els gegants de Castelló. Visita dels escolars d'educació infantil als gegants de Castelló d'Empúries.

Funcionament:

Adreçat a: alumnat d'educació infantil (Escola El Bruel)

Dates: Diada de Sant Jordi

Horari: dins l'horari lectiu



Lloc: centre històric

CONCUS DIBUIX CARNAVAL

Descripció: Concurs de dibuix per il·lustrar el cartell de Carnaval 2017.

Funcionament:

Adreçat a: alumnat de secundària

Dates: 10 de febrer

Horari: dins l'horari lectiu

Lloc: centres de secundària

CANTÀNIA

Descripció: Cantània és una activitat amb diferents fases d'actuació: sessions de formació amb el professorat, treball del professorat a la seva aula i concerts finals interpretats per l'alumnat inscrit. Durant tot el curs escolar es treballa tant des de l'organització com des de l'escola. L'objectiu és organitzar un acte per als alumnes que, per les característiques globals pensades exclusivament per a ells, per la qualitat i per la implicació personal i col·lectiva en l'acte, es converteixi en una vivència musical important i inoblidable per a tots.

Funcionament:

Adreçat a: alumnat de primària

Dates: 20 i 21 de maig

Lloc: centres de primària i Teatre El Jardí de Figueres

TEATRE

CAMPANYA DE TEATRE ESCOLAR

Descripció: Espectacle Tripula, Cia Farrés Brothers. Obra de teatre adreçat a l'alumnat de 4t i 6è de primària.

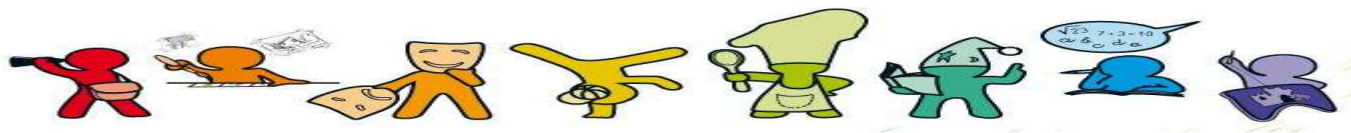
Funcionament:

Adreçat a: alumnat de primària

Dates: 21 d'abril

Horari: dins l'horari lectiu

Lloc: Sala Municipal



AULA DE TEATRE "TA-TXAAAN"

Descripció: Aula de teatre per a infants i joves.

Funcionament:

Adreçat a: alumnat de primària i secundària

Dates: tot el curs escolar

Horari i lloc: alumnat de primària, dimarts de 17 a 18 h al Paller Inkiet. Alumnat de secundària, dilluns de 18 a 19 h a l'Espai Jove de Comercial Alberes.

FAMÍLIA

TALLERS D'ALFABETITZACIÓ I CURSOS DE CATALÀ

Descripció: Activitat de formació bàsica dirigida als pares i mares de la mainada nouvinguda i a la població en general.

Funcionament:

Adreçat a: famílies

Dates: de novembre a maig

Horari: matins i tardes

Lloc: Centre de Serveis del Puigmal, convent de Santa Clara i Centre Emprèn

FIRA DE LLIBRES DE TEXT I MATERIAL ESCOLAR DE 2A MÀ

Descripció: L'objectiu principal és facilitar a les famílies un espai per poder trobar el que els faci falta, o senzillament poder donar aquell material que ja no els cal.

Es pot intercanviar, donar, comprar i vendre llibres de text, bates, carpetes, motxilles, peces de roba esportiva, instruments musicals, etc.

Funcionament:

Adreçat a: famílies

Data: 14 de juliol

Horari: a concretar

Lloc: Convent de Santa Clara



XERRADES PER A FAMÍLIES

Descripció: Xerrades adreçades a les famílies i a tota la comunitat educativa sobre temes d'interès sobre l'educació dels fills/es.

Funcionament:

Adreçat a: famílies

Dates

- 19 de gener: *Dificultats d'aprenentatge*, amb Gisela Rodríguez (SLOF)
- 16 de febrer: *Prevenió de relacions abusives*, amb Gisela Rodríguez (SLOF)
- 16 de març: *Eduquem la llibertat*, amb Juanjo Camarena
- 27 d'abril: *Mares i pares imperfectes*, amb Anna Manso
- 18 de maig: *Els germans, compartir i compatir*, amb Gisela Rodríguez (SLOF)

Horari: a les 19.30 h

Lloc: Convent de Santa Clara

(Cal inscripció prèvia)

CAMPANYA DE RECOLLIDA DE JOGUINES

Descripció: Campanya de recollida de joguines. L'objectiu principal és evitar que cap nen/a entre 0 i 12 anys es quedi sense joguines per Nadal.

Funcionament:

Adreçat a: famílies

Data: del 23 de novembre al 18 de desembre

Punts de recollida i horari:

- Espai Jove "El Centru", de dilluns a divendres de 8 a 15 h i de 17 a 19 h
- Espai Jove del Casal Cívic de Comercial Alberes, de dilluns a divendres de 15 a 19 h
- Institut de Castelló
- Institut a Empuriabrava

ESCOLA DE MARES I PARES

Descripció: Espai de trobada on poder parlar, escoltar, compartir, aprendre i resoldre dubtes, inquietuds i èxits en relació a l'educació dels infants i els adolescents.

Funcionament:

Adreçat a: famílies

Dates:

- Novembre: 16, 30
- Desembre: 14
- Gener: 11, 25
- Febrer: 8, 22
- Març: 8, 22
- Abril: 5
- Maig: 3, 17, 31
- Juny: 7, 21

Horari: a les 17.30 h

Lloc: Biblioteca Ramon Bordas i Estragués

L'HORA DEL CONTE, a càrrec de mares i pares

Descripció: després del taller "perquè els pares també conten" a la Biblioteca, un grup de mares dinamitzaran l'hora del conte a la Biblioteca.

Funcionament:

Adreçat a: infants de 3 a 5 anys

Dates:

Dimarts, 13 de desembre

Lles Set cabretes, Los Monstruos tienen miedo de la luna i Les Princeses també es tiren pets

Dimarts, 20 de desembre

El Peix Irisat, Un conte de nadal i Que viene el lobo.

Dijous, 29 de desembre

L'Erugeta goluda, la Caputxeta i El Llibre sense dibuixos..

Dimarts, 3 de gener

La Talpeta que volia saber qui li havia fet allò al cap, La Rinxols d'or, Allà on viuen els monstres i La Rateta que escombrava l'escaleta.

Dimarts, 10 de gener

Un conte embolicat, Els tres porquets i Corre corre carbasseta.

Horari: a les 17 h

Lloc: Biblioteca Ramon Bordas i Estragués

SUPORT A LES FAMÍLIES NOUINGUDES EN ELS PROCESSOS DE PREINSCRIPCIÓ ALS CENTRES EDUCATIUS

Descripció: Participació activa en els processos de preinscripció i matriculació de 2017. Coordinació amb les famílies, els Serveis Socials, EAP i Centres Educatius.



PREVENCIÓ DE L'ABSENTISME ESCOLAR

Descripció: Protocol d'absentisme escolar amb el suport i la coordinació dels centres educatius, tècnics de l'ajuntament, EAP, SBAS, Policia Municipal, Mossos d'Esquadra i Departament d'Ensenyament.