



2013-2014

SERVEIS A LA CIUTADANIA
ÀREA D'ENSENYAMENT

TEL. 972 25 01 65

plaeducatiuentorn@castello.cat

<http://plaeducatiuentorncastello.blogspot.com>



Ajuntament de
la Comtal Vila de
CASTELLÓ D'EMPÚRIES



ÈXIT ESCOLAR

TALLERS DE SUPORT A LA TASCA ESCOLAR

Descripció: Activitat de suport a la tasca escolar fora de l'horari lectiu amb la finalitat de reforçar el procés d'aprenentatges escolar, afavorir la integració a l'escola i prevenir l'absentisme i el fracàs escolar.

El servei va destinat especialment a aquells nens i nenes amb dificultats d'aprenentatge i/o amb dificultats econòmiques o socials.

Funcionant: El reforç escolar es durà a terme a través de:

Càritas

Adreçat a: alumnat de primària

Dates: al llarg del curs escolar

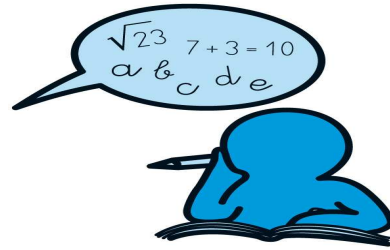
Lloc: Local Parroquial de Càritas

Centre Obert Puigmal

Adreçat a: alumnat de primària

Dates: al llarg del curs escolar

Lloc: Centre de Serveis d'Empuriabrava



AULA TALLER

Descripció: Els nois i noies de l'Aula Taller elaboraran material decoratiu per als Aiguamolls de l'Empordà, que consistirà en la construcció d'animals mòbils de fusta. També col·laboraran en la reparació de bressols per poder-los donar a Càritas i en la restauració de joguines de fusta malmeses dels centres d'educació infantil i primària del municipi.

Funcionament:

Adreçat a: alumnat de secundària

Dates: al llarg del curs

Horari: dins de l'horari lectiu

Lloc: aula taller de l'INS Castelló d'Empúries

CONTE PER RELLEUS

Descripció: Activitat d'animació lectora adreçada als alumnes de 4t de primària de les escoles del municipi, amb la col·laboració de l'escriptora Mariona Masferrer. El projecte consta de dues parts, una de lectura i una d'escriptura, d'una durada de tres mesos cadascuna. La part d'escriptura tracta de la creació d'un conte redactat



conjuntament entre l'alumnat de 4t de les escoles del municipi a partir d'una trama que l'escriptora els proposa.

Funcionament:

Adreçat a: alumnat de 4t de primària

Dates: al llarg del curs

Horari: dins l'horari lectiu

Lloc: centres de primària

PADRINS LECTORS

Descripció: Els alumnes del SIN Empuriabrava faran de padrins lectors dels nens i nenes del cycle inicial de l'Escola El Bruel.

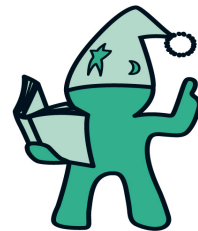
Funcionament:

Adreçat a: alumnat primària i secundària

Dates: al llarg del curs

Horari: dins l'horari lectiu

Lloc: centres de primària



PROJECTE COL-LABORATIU DE LECTURA EN VEU ALTA

Descripció: Activitat per potenciar el gust a la lectura i promoure la interacció entre l'alumnat de primària i secundària. Alumnat voluntari dels centres de secundària entraran a les aules de CM i CS i llegiran en veu alta textos que prèviament hauran preparat amb el suport del professorat de llengua catalana.

Funcionament:

Adreçat a: alumnat de secundària

Dates: al llarg del curs

Horari: dins l'horari lectiu

Lloc: centres de primària

HISTÒRIES DE VIDA AMB ULLS D'ADOLESCENTS

Descripció: Activitat per a l'alumnat de secundària que consisteix a escriure la biografia d'una persona gran del Casal d'Avis de Castelló o dels propis avis.

Amb l'ajuda del centre o de la biblioteca es donarà a l'alumnat les eines necessàries per aprendre a escriure una biografia.



Els alumnes podran entrevistar una persona gran per després escriure'n la biografia. Les biografies estaran exposades el dia de Sant Jordi a la plaça dels Homes.

Funcionament:

Adreçat a: alumnat de secundària

Dates: al llarg del curs

Horari: dins l'horari lectiu

Lloc: centres de secundària i Casal d'Avis

CONCURS PER A LA JOVENTUT DE L'ALT EMPORDÀ ÒMNIUM CULTURAL

Descripció: Es tracta de la participació de l'alumnat de primària en el concurs que organitza l'Òmnium Cultural, concretament, el premi de recitació.

Funcionament:

Adreçat a: alumnat de primària

Dates: a concretar

Horari: a concretar

Lloc: Sala Gòtica de l'Ajuntament

TASTETS DE PROFESSIONS

Descripció: Tallers per apropar-se al món laboral. Aquest proper curs es continuarà amb la col·laboració de la Llar d'infants Municipal, les oficines de Turisme i Castelló 2000 (jardineria). Com a novetat s'introduiran els tastets de professions, per part de l'educador infantil amb la col·laboració dels centres de primària del municipi, i de museòleg, amb la col·laboració de la Farinera.

Funcionament:

Adreçat a: alumnat de 4t d'ESO

Dates: 2n i 3r trimestre

Horari: tardes

Lloc: Diferents punts del municipi



LLEURE I ESPORT

PATIS OBERTS

Descripció: Obertura dels patis de les escoles del municipi fora de l'horari escolar perquè els infants, els joves i les seves famílies puguin fer-ne un ús lúdic. L'activitat té com a objectiu oferir un espai per gaudir del temps d'oci i d'esbarjo, amb la possibilitat de participar en activitats esportives dirigides dins d'aquest espai.

Funcionament:

Adreçat a: infants, joves i famílies

Dates: setmanes de jornada intensiva escolar, mes de juny

Horari: tardes, de 16 h a 19 h

Lloc: per concretar

CASAL PUIGMAL

Descripció: El Casal Puigmal és una actuació dins del Centre Obert Puigmal que es durà a terme els dissabtes a la tarda a Empuriabrava. Es duran a terme diferents activitats lúdiques com sortides, tallers, jocs, mitjançant una metodologia activa i participativa.

Funcionament:

Adreçat a: alumnat de primària

Dates: dissabtes del 3r trimestre

Horari: de 15 a 18 h

Lloc: ESC El Bruel

CASAL AVENTURA'T

Descripció: Aventura't és una actuació que s'emmarca dins del Centre Obert Puigmal. És un casal de joves d'edats compreses entre 12 i 16 anys que es durà a terme durant els mesos d'estiu a Empuriabrava.

Funcionament:

Adreçat a: alumnat de secundària

Dates: juliol

Horari: matins





AEIG XOTS

Descripció: L'AEiG XOTS és un agrupament de Minyons Escoltes i Guies de Catalunya. El formen un grup de joves de Castelló d'Empúries i treballen per a l'educació en el lleure dels nens, nenes i joves, i els ofereix créixer i aprendre mitjançant el mètode escolta i guia. L'equip responsable de l'agrupament està integrat per persones voluntàries que, amb il·lusió i compromís, organitzen les activitats del cau i elaboren el projecte educatiu del curs.

Funcionament:

Adreçat a: infants i joves

Dates: al llarg del curs

Horari: de 16 a 18 h

Lloc: plaça dels Homes

Contacte: aeig.xots@gmail.com

ESPORTS EN XARXA I PARCS URBANS DE SALUT

Descripció: Dins de les actuacions del Centre Obert Puigmal s'iniciaran les activitats d'Esports en Xarxa i dinamització dels Parcs Urbans de Salut. El programa Esports en Xarxa permetrà als joves participar en diferents esports en convivència en un espai adequat per a aquesta finalitat, en horari no lectiu i durant el curs escolar. La dinamització dels parcs urbans de salut consistirà en sessions quinzenals gratuïtes d'activitat física per a la millora de la salut.

Funcionament:

Adreçat a: joves

Dates: inici 9 de gener

Horari: de 16.15 a 17.30 h

Lloc: Camp d'Esports Municipal d'Empuriabrava



ENTORN

DANSES CATALANES

Descripció: Representació de danses catalanes tradicionals dins la setmana cultural, organitzada per les escoles, amb la col·laboració de l'Esbart Dansaire de Castelló d'Empúries i adreçades als alumnes de 5è de primària.

Funcionament:

Adreçat a: alumnat de 5è de primària

Dates: Setmana de Sant Jordi

Horari: dins l'horari lectiu

Lloc: centres de primària i plaça de la Basílica

CASTELLERS

Descripció: Preparació d'una petita actuació castellera dins de la setmana cultural, organitzada pels instituts, amb la col·laboració de la Colla Castellera Vailets de l'Empordà.

Funcionament:

Adreçat a: alumnat de 1r d'ESO

Dates: Setmana de Sant Jordi

Horari: dins l'horari lectiu

Lloc: centres de secundària i plaça de la Basílica

CONEIXEM ELS GEGANTS DE CASTELLÓ

Descripció: Coneixem els gegants de Castelló. Visita dels escolars d'educació infantil als gegants de Castelló d'Empúries.

Funcionament:

Adreçat a: alumnat d'educació infantil (Escola El Bruel)

Dates: Diada de Sant Jordi

Horari: dins l'horari lectiu

Lloc: centre històric



ADOPTEM LA MURALLA

Descripció: Projecte d'aprenentatge i servei per a conèixer el patrimoni històric conservat a la vila comtal. L'activitat pretén continuar amb el treball realitzat els cursos anteriors.

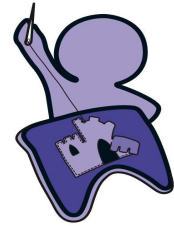
Funcionament:

Adreçat a: alumnat de 3r d'ESO del SIN Empuriabrava

Dates: al llarg del curs

Horari: dins l'horari lectiu

Lloc: SIN Empuriabrava i centre històric



CAMPANYA DE SALUT, RISC 0

Descripció: Tallers de prevenció dirigits als alumnes d'ESO dels instituts del municipi. Les xerrades i els tallers tindran la finalitat d'educar les habilitats socials dels joves, prevenir el consum d'alcohol, tabac, estimulants i altres addicions, així com els hàbits saludables durant les festes.

Funcionament:

Adreçat a: alumnat de secundària

Dates: a concretar

Horari: dins l'horari lectiu

Lloc: centres de secundària

RODAJOC

Descripció: Jornada matinal esportiva organitzada pel Consell Esportiu de l'Alt Empordà i el Serveis d'Esports del Consell Comarcal, amb la participació dels alumnes de 4rt de primària dels centres d'ensenyament de Castelló d'Empúries i zona educativa, i amb la col·laboració dels mestres d'educació física de la zona i l'alumnat de 4t d'ESO de l'INS Castelló d'Empúries com a dinamitzadors/monitors.

Funcionament:

Adreçat a: alumnat de 4t de primària

Dates: 27 de març

Horari: jornada matinal

Lloc: diferents indrets del municipi



TALLERS SENSIBILITZACIÓ ESPORT I DISCAPACITAT

Descripció: Organització de diferents sessions a les escoles amb la finalitat de sensibilitzar als nens i les nenes sobre la discapacitat motora i l'esport.

Funcionament:

Adreçat a: alumnat de 4t i 5è

Dates: 2n i 3r trimestre

Horari: dins l'horari lectiu

Lloc: centres de primària

FAMÍLIA

TALLERS D'ALFABETITZACIÓ

Descripció: Activitat de formació bàsica dirigida als pares i mares de la mainada nouvinguda i a la població en general.

Funcionament:

Adreçat a: famílies

Dates: de novembre de 2013 a maig de 2014

Horari: matins

Lloc: Centre de Serveis del Puigmal i convent de Santa Clara

SUPORT A LES FAMÍLIES NOUINGUDES EN ELS PROCESSOS DE PREINSCRIPCIÓ ALS CENTRES EDUCATIUS

Descripció: Participació activa en els processos de preinscripció i matriculació de 2014. Coordinació amb les famílies, els Serveis Socials, EAP i Centres Educatius.

PREVENCIÓ DE L'ABSENTISME ESCOLAR

Descripció: Activar el protocol d'absentisme escolar amb el suport i la coordinació dels centres educatius, tècnics de l'ajuntament, EAP, SBAS, Policia Municipal, Mossos d'Esquadra i Departament d'Ensenyament.

VOLUNTARIAT PER LA LLENGUA

Descripció: Programa de Voluntariat per a la llengua, amb la col·laboració del Consorci per a la Normalització Lingüística. L'activitat consistirà en un taller de conversa, dins el centre educatiu, en horari de tarda, en el qual participen les



famílies catalanoparlants i famílies nouvingudes. La temàtica del taller la trien les famílies amb ajuda d'un dinamitzador.